



Cover: S22/98 pepper



www.inelis.sk



 INELIS

levi

24405

[levi]

Jednoducho si chcete sadnúť....

...na túto **veľmi širokú**, pohodlnú pohovku. Veľa miesta, aj pre dvoch na **extra-širokej** predĺženej pohovke. S motorovou funkciou vybavené predĺženie sedu, polohovateľná opierka hlavy a voľba medzi dvoma výškami nohy-/sedu sú viac z pozývajúcich možností k relaxácii.


W.SCHILLIG

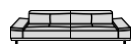
POHOVKY



N70
pohovka



N80
pohovka veľká



N90
pohovka veľká

216/105/80/42
nastav.opierky hlavy = **KV2** (príplatok)
nastav.područky = **SV2** (príplatok)
predĺž.sedu motorom = **A02** (príplat.)

236/105/80/42
nastav.opierky hlavy = **KV2** (príplatok)
nastav.područky = **SV2** (príplatok)
predĺž.sedu motorom = **A02** (príplatok)

256/105/80/42
nastav.opierky hlavy = **KV2** (príplatok)
nastav.područky = **SV2** (príplatok)
predĺž.sedu motorom = **A02** (príplatok)

TABURETY A DOPLNKY



G90
veľký otoman



G140
extra veľký otoman



U69
veľký vankúš

Z
soklová noha

90/60/42/0
kolieska = **RO** (príplatok)

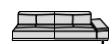
140/60/42/0
kolieska = **RO** (príplatok)

70/70/8/0

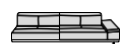
ELEMENTY S PODRÚČKOU PRAVOU



N70R
pohovka s
područkou



N80R
pohov.veľká s
područkou



N90R
pohov.veľká s
područkou

178/105/80/42
nastav.opierky hlavy = **KV2** (príplatok)
nastav.područky = **SV1** (príplatok)
predĺž.sedu motorom = **A02** (príplatok)

198/105/80/42
nastav.opierky hlavy = **KV2** (príplatok)
nastav.područky = **SV1** (príplatok)
predĺž.sedu motorom = **A02** (príplatok)

218/105/80/42
nastav.opierky hlavy = **KV2** (príplatok)
nastav.područky = **SV1** (príplatok)
predĺž.sedu motorom = **A02** (príplatok)

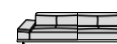
ELEMENTY S PODRÚČKOU ĽAVOU



N70L
pohovka s
područkou



N80L
pohov.veľká s
područkou



N90L
pohov.veľká s
područkou

178/105/80/42
nastav.opierky hlavy = **KV2** (príplatok)
nastav.područky = **SV1** (príplatok)
predĺž.sedu motorom = **A02** (príplatok)

198/105/80/42
nastav.opierky hlavy = **KV2** (príplatok)
nastav.područky = **SV1** (príplatok)
predĺž.sedu motorom = **A02** (príplatok)

218/105/80/42
nastav.opierky hlavy = **KV2** (príplatok)
nastav.područky = **SV1** (príplatok)
predĺž.sedu motorom = **A02** (príplatok)

UKONČOVACIE ELEMENTY PRAVÉ



K70R
predĺž.pohovka



K90R
predĺž.pohovka



K105R
predĺž.pohovka veľká

111/182/80/42
nastav.opierky hlavy
= **KV1** (príplatok)
nastav.područky =
SV1 (príplatok)

131/182/80/42
nastav.opierky
hlavy=**KV1** (príplatok)
nastav.područky=
SV1 (príplatok)

146/207/80/42
nastav.opierky
hlavy=**KV1** (príplatok)
nastav.područky =
SV1 (príplatok)

UKONČOVACIE ELEMENTY ĽAVÉ



K70L
predĺž.pohovka



K90L
predĺž.pohovka



K105L
predĺž.pohovka veľká

111/182/80/42
nastav.opierky
hlavy=**KV1** (príplatok)
nastav.područky=
SV1 (príplatok)

131/182/80/42
nastav.opierky
hlavy=**KV1** (príplatok)
nastav.područky=
SV1 (príplatok)

146/207/80/42
nastav.opierky hlavy =
KV1 (príplatok)
nastav.područky=
SV1 (príplatok)



Nastaviteľné opierky hlavy

Každý element môže byť vybavený s nastav.opierkou hlavy s aretáciou za príplatok, = KV1, KV2, KV3.

Nastaviteľné podrúčky

Podrúčky sú polohovateľné a vybavené s aretáciou za príplatok.
č. pol. = SV1, SV2.

Predĺženie plochy na ležanie

Niektoré položky môžu byť vybavené predĺžením sedadla za príplatok. Celková hĺbka sa rozšíri. Položka č. = A02.

Kovové farby nôh

Niektoré nohy je možné objednať vo vysokolesklej chrómovej, striebornej, bronzovej alebo čiernej farbe. Pri objednávke prosím uveďte.

Kolieska na taburet

Za príplatok môžu byť vybavené kolieskami. Dve sú fixné. Tak sa vytvorí veľký, pohodlný gauč.

INFORMÁCIA K OBJEDNÁVKE

Nastaviteľné podrúčky:

Pri nastaviteľných podrúčkach je maximálne zaťaženie 25 kg. Podrúčky nie sú určené na sedenie.

Predĺžená pohovka K 105R/L:

Veľká predĺžená pohovka K 105R/L môže byť objednaná "rozmontovane". Na zadnej časti opierky sa zmení šev. Dostaneme takto odmontovanú zadnú časť. Ak sa neobjednáva na zákazku, nebude rozdelená na časti. Prosíme udať pri objednávaní.

Šitie pri predĺžených pohovkách:

Rôzne veľkosti predl. pohoviek, majú rôzny šev na poťahu z technických dôvodov.

Poťah K70R/L a K90R/L je rozdelený horizontálne ako aj vertikálne na konci predl.pohovky. Pri veľkej predl. poh. K105R/L poťah je rozdelený horizontálne

dvakrát.

Predĺženie sedu:

Elementy ktoré sú vybavené s motorovým výsuvom sedu majú tvrdší komfort sedu ako elementy bez motorového výsuvu sedu.

Zadná časť pohovky:

Všetky elementy sú vzadu očalúnené v pôvodnom poťahu.

Nákres:

K dispozícii veľa rôznych variantov, prosíme poslať nákres. Spojovacie strany sú označené červenou farbou.

Spojovacie strany:

Za príplatok, spojovacie strany môžu byť očalúnené v pôvodnom poťahu namiesto technickej látky.

Vzhľad švu:

Ozdobné, jednoduché- rovné alebo dvojité

švy sa môžu líšiť v prevedení látka, koža.

Výrobca si vyhradzuje právo na zmenu prevedenia šitia. V látke môžu byť nahradené s jednoduchými.

Kontrastné šitie:

V niektorých prevedeniach kože, tento model môže byť dodaný s kontrastným farebným šitím bez príplatku. Prosím uviesť v objednávke č. kontrastnej nite, v opačnom prípade bude dodaná tón v tóne.

Všetky uvedené rozmery sú približné. rozmery v cm. Vyhradzujeme si právo na zmeny. Rozmery sú uvedené nasledovne: šírka/hĺbka/výška/výška sedadla a vzťahujú sa na výšku nôh cca. 15 cm. Hĺbka zahŕňa presah so sklopenou opierkou hlavy.

Hĺbka sedu: cca. 55 cm

Hĺbka sedu s funkciou predĺženie sedu: cca. 75 cm

Výška sedu: ca. 42/44 cm

výška, ak je op. hlavy hore: cca. 98 cm

šírka podrúčky: cca. 38 cm

výška podrúčky: cca. 55 cm

výška podrúčky pri funkcii: cca. 72 cm

Špeciálne voľné čalúnenie:

Špeciálna úprava čalúnenia u tohto modelu je úmyselne ležérna, aby sa dosiahol určitý vizuálny efekt. Pri dodaní poťah vykazuje typickú tvorbu zvlňenia, čo konštrukčne aj dizajnovno je žiadúce, a bude viac pri používaní. Táto vlastnosť nie je závadou kvality, ale je charakteristická na daný model.

Soklová noha Z:

Ak majú byť prvky a pohovky bez alebo s 1 podrúčkou umiestnené priamo k prvkom a pohovkám bez alebo s 1 podrúčkou je potrebné objednať soklovú nohu Z.

Štruktúra čalúnenia:

Komorové vankúše sú plnené zmesou polyesterových vlákien a penových tyčínok použité v sedákoch a v zadných opierkach. To môže viesť k obkresleniu jednotlivých komôr. Je to typická vlastnosť daného modelu.

W.SCHILLIG

NOHY



kovové rôzne
kov.farby

F J3



kovové kolieska/
taburet, príplatok

F 6R

ca. 15 cm/
výška sedu ca.
42 cm

ca. 17 cm/
výška sedu ca.
44 cm

kovové rôzne
kov.farby

F P6

kovové kolieska/
taburet, príplatok

F 7R

Nohy a výška sedu:

Tento model je k dispozícii v rôznych výškach sedu, podľa výšky nôh.

Prevedenie nôh musí byť udané.

Kovové farby:

Niektoré kovové nohy sú dostupné v rôznych kovových farbách. Prosíme upresniť pri objednávke.

Kolieska pre taburety:

Všetky taburety sú vybavené s kolieskami za príplatok.

č. položky je: RO. Dva z koliesok môžu byť na pevno. kolieska sú k dispozícii v rôznych výškach.

2. výška nie je k dispozícii pre otomany:

Otomany sú o 1 až 2 cm nižšie, pretože kolieska pre otomany nie sú k dispozícii

vo výške 17 cm.

Práškové lakovanie:

Farby M56 bronz, M95 antracite a M99 čierna sú v prevedeniach práškove lakovanie.

Ochrana nôh a podlahy:

U veľmi štíhlych nôh s malou plochou na zemi je zvýšený tlak na podlahu.

Doporučujeme filcový klzák alebo inú vhodnú podložku, aby podlaha bola chránená pred poškrábaním.

KOVOVÉ FARBY NOHY



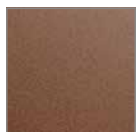
vysokýlesk
chróm

M20



stříeb

M21



bronz

M56



čierne

M99

levi

24405

KONTROLA OBJEDNÁVKY

- Zostava a poťah
- Manuál.nastav.opierky hlavy (príplatok)
- Nastaviteľné podrúčky (príplatok)
- Motorový výsuv sedu (príplatok)
- Prevedenie nôh/-výška
- Kovové farby nôh
- Kolieska pre taburety(príplatok)
- Nákres
- Taburety a doplnky
- Kontrastné šitie

W.SCHILLIG

levi

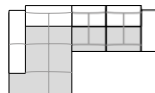
24405

Príklad obývacej izby



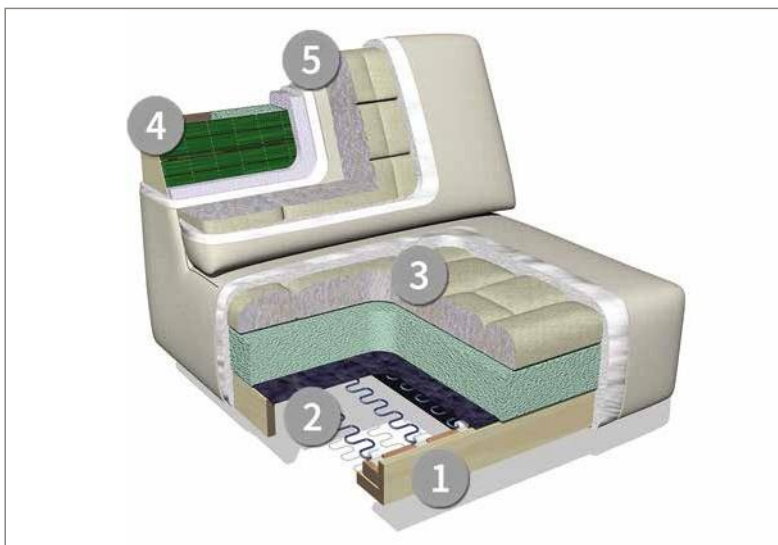
Cover: Z73/11 ruby red

rohová zostava
K 105L li - N 80R re



344x207

RÁM A KONŠTRUKCIA



The design of the cross section shown here does not correspond to the model on this page of the catalogue.

1. Rám – bukové drevo
2. Sedák s trvalo elastickými vlnovými pružinami a ergo-PUR penou.
3. Výplň sedu: vysoká hustota zmesi polyesterových vlákien a penových tyčíniek.
4. Pod opierkami chrbta pružné popruhy.
5. Čalúnenie chrbta: vysoká hustota zmesi polyesterových vlákien a penových tyčíniek.

www.inelis.sk



Upholstered furniture from passion.

For almost 75 years, this passion has led to the creation of high-quality and special pieces of furniture and designer furniture - sofas that combine elegant and contemporary design with first-class comfort. We stand for craftsmanship, trend-setting ideas, appealing design and know-how from Germany. The result is upholstered furniture with guaranteed first-class comfort and attention to detail. When selecting the materials used, we pay attention to sustainability and the conservation of resources.

Traditional craftsmanship down to the last detail

- High-quality, environmentally friendly materials
- Careful & precise workmanship
- Cooperation with renowned furniture designers
- Production according to DIN & RAL quality guidelines of the Deutsche Gütegemeinschaft Möbel e.V.
- Regularly tested product quality „Made in Germany“
- Development at the Upper Franconian location in Ebersdorf near Coburg
- Carefully selected fabric and leather cover collections in many colours for a wide range of requirements.



quality
Made in Germany

Výhradný distribútor pre SR
in-ELIS SK s.r.o.

Vnútrotná okružná 45

945 01 Komárno

Slovak republic

Tel: +421 911 555 147

E-Mail: info@inelis.sk


W.SCHILLIG